

*Valeriana* *restrum*  
 2591 C. 2594 per *paradiis* 2595

23.11.2021



Horní troskotovický rybník

KONEC ÚPRAVY  
TRASY KORYTA

km 5.9745

Miroslavka

Pro koryto se vstupem je  
realizace dle

Zodp. A



novotaj. l.

km 4,300  
ZAČÁTEK ÚPRAVY

### POZNÁMKA

- V ÚSEKU km 4,300 – 4,306 SE PROVEDE NAVÁZÁNÍ ÚPRAVY NA STÁVAJÍCÍ KORYTO

### LEGENDA PŘÍSTUPU

- PŘÍJEZD KE STAVENÍŠTI Z NEZPEVNĚNÉ KOMUNIAKCE
- PŘÍJEZD KE STAVENÍŠTI Z MÍSTNÍ ZPEVNĚNÉ KOMUNIKACE
- NEZPEVNĚNÁ KOMUNIKACE
- PŘÍJEZD V RÁMCI MANIPULAČNÍHO PRUHU

### LEGENDA STÁVAJÍCÍCH IS

- KABEL VN
- KABEL NN
- NADZEMNÍ NN
- PLYN
- SDĚLOVACÍ VEDENÍ
- VODOVOD
- KANALIZACE SPLAŠKOVÁ
- KANALIZACE DEŠŤOVÁ



Zodpovědný pracovník	Vypracoval		
Ing. Milan Bartolšic	Ing. Jan Varadinec		
Investor: Povodí Moravy, s.p., Dřevařská 11, 60200 Brno		Kapusty 27, 690 06 Břeclav IČO 60710063, DIČ CZ60710063 tel.: 519 333 689, email: aqc@wo.cz	
Akce:		Formát	
Miroslávka, Troskotovice, v ř.km 4,300 - 5,525, úprava toku DOKUMENTACE PRO VYDÁNÍ SPOLEČNÉHO POVOLENÍ		Datum	březen 2021
		Číslo stavby	
Příloha:		Měřítko	Číslo přílohy
KOORDINAČNÍ SITUAČNÍ VÝKRES – DÍL I		1:500	C.3.1

Popis

Popis se vstupem na prvek  
př provádění díla

popis

#### POZNÁMKA

- V ÚSEKU km 5,485–5,500 SE PROVEDE OPEVNĚNÍ DŇA A SVAHŮ ZÁHOZEM Z LOMOVÉHO KAMENE VELIKOSTI 200–500kg S UROVNÁNÍM LÍCE

#### POZNÁMKA


- V ÚSEKU km 5,515 – 5,525 SE PROVEDE ODSTRANĚNÍ ZEMINY Z POVRCHU OPEVNĚNÍ DŇA SVAHŮ POD VÝPUSTÍ Z RYBNÍKA.

#### LEGENDA PŘÍSTUPU

- ← PŘÍJEZD KE STAVENÍŠTI Z NEZPEVNĚNÉ KOMUNIKACE
- ← PŘÍJEZD KE STAVENÍŠTI Z MÍSTNÍ ZPEVNĚNÉ KOMUNIKACE
- NEZPEVNĚNÁ KOMUNIKACE
- PŘÍJEZD V RÁMCI MANIPULAČNÍHO PRUHU

#### LEGENDA STÁVAJÍCÍCH IS

- KABEL VN
- KABEL NN
- NADZEMNÍ NN
- PLYN
- SDĚLOVACÍ VEDENÍ
- VODOVOD
- KANALIZACE SPLAŠKOVÁ
- KANALIZACE DEŠŤOVÁ

Zodpovědný pracovník	Ing. Milan Bartolšic	Vypracoval	Ing. Jan Varadinec		<b>AQUA CENTRUM</b> Breclav s.r.o. Kapusty 27, 690 06 Breclav IČO 60710063, DIČ CZ60710063 tel.: 519 333 689, email: aqc@wo.cz
Investor:	Povodí Moravy, s.p., Dřevařská 11, 60200 Brno	Formát		Datum	březen 2021
Akce:	Miroslávka, Troskotovice, v ř.km 4,300 - 5,525, úprava toku	Číslo stavby		Měřítko	1:500
Priloha:	KOORDINAČNÍ SITUAČNÍ VÝKRES – DÍL I	Číslo přílohy			C.3.5

*Souhlasím se vstupem na  
povolení pro realizaci stoky*

*podpis Miroslava Jure  
Moravský*

*podpis*



#### LEGENDA PŘÍSTUPU



- PŘÍJEZD KE STAVENÍŠTI Z NEZPEVNĚNÉ KOMUNIKACE
- PŘÍJEZD KE STAVENÍŠTI Z MÍSTNÍ ZPEVNĚNÉ KOMUNIKACE
- NEZPEVNĚNÁ KOMUNIKACE
- PŘÍJEZD V RÁMCI MANIPULAČNÍHO PRUHU

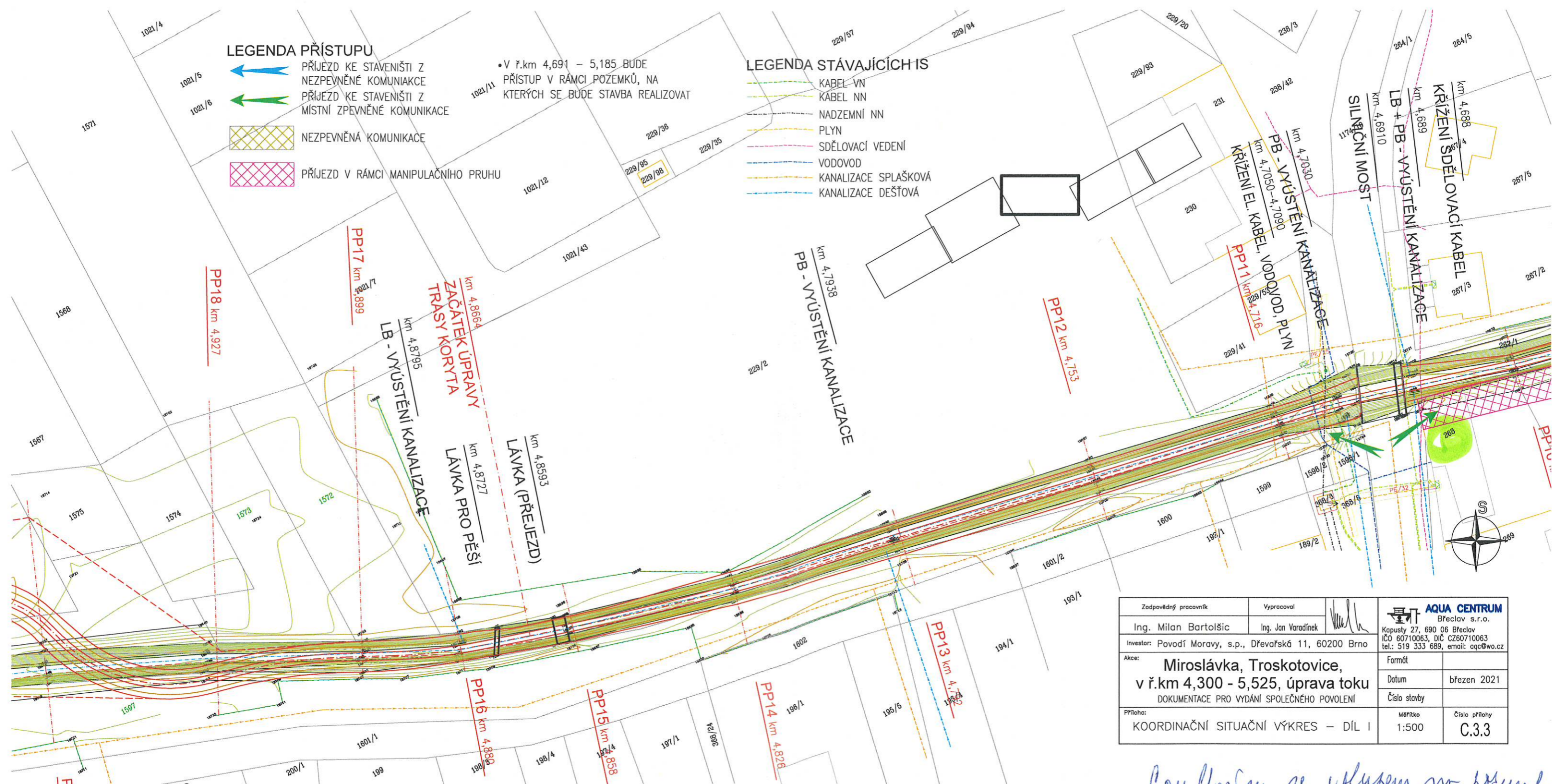
#### LEGENDA STÁVAJÍCÍCH IS


- KABEL VN
- KABEL NN
- NADZEMNÍ NN
- PLYN
- SĐELOVACÍ VEDENÍ
- VODOVOD
- KANALIZACE SPLAŠKOVÁ
- KANALIZACE DEŠŤOVÁ

LB - VYÚSTĚNÍ KANALIZACE  
km 4,4400



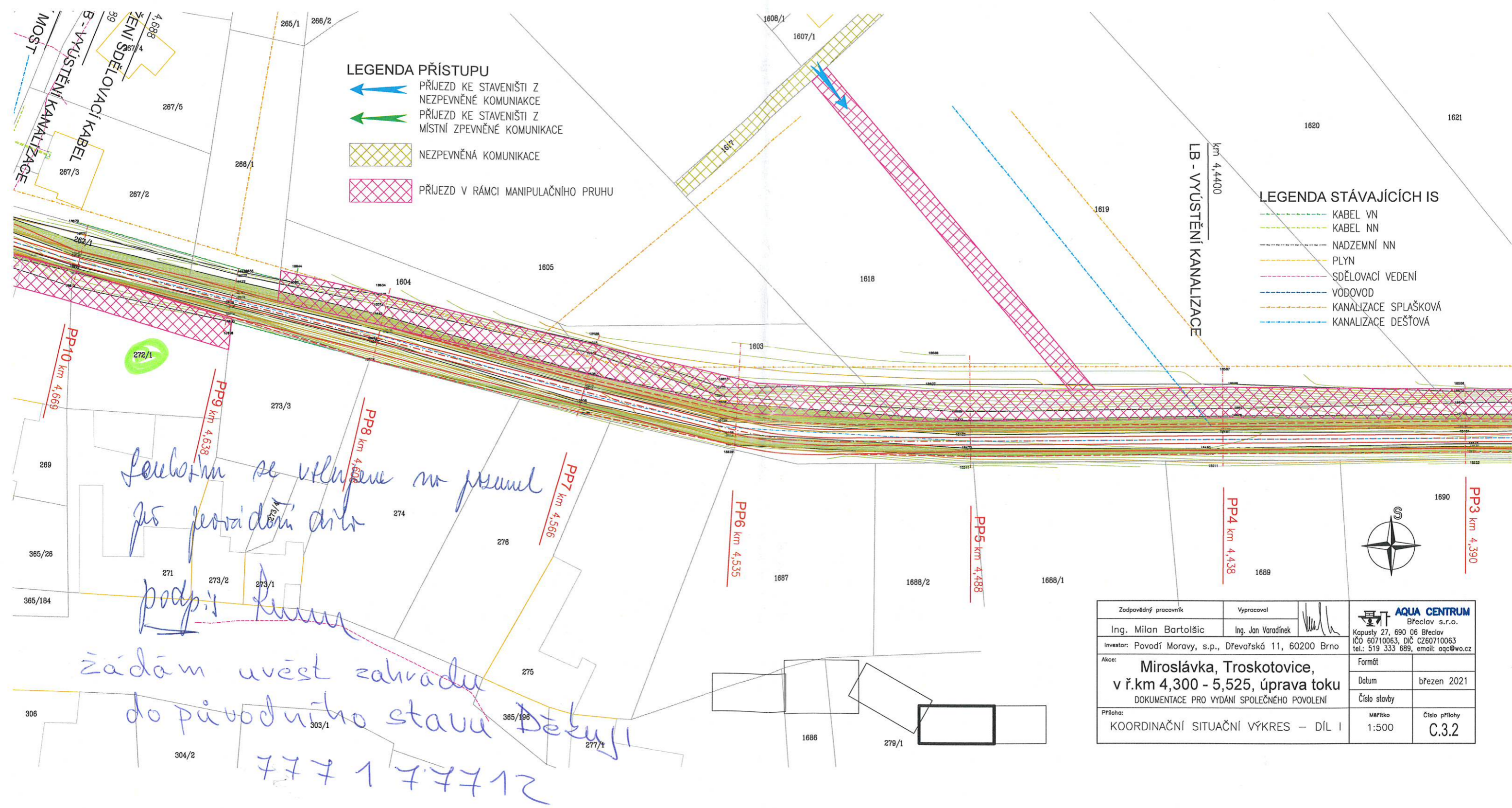
Zodpovědný pracovník	Vypracoval			
Ing. Milan Bartolšić	Ing. Jan Varadinec			
Investor: Povodí Moravy, s.p., Dřevařská 11, 60200 Brno				
Akce: <b>Miroslávka, Troskotovice, v ř.km 4,300 - 5,525, úprava toku</b> DOKUMENTACE PRO VYDÁNÍ SPOLEČNÉHO POVOLENÍ			Formát	
			Datum	březen 2021
Příloha: <b>KOORDINAČNÍ SITUAČNÍ VÝKRES – DÍL I</b>			Číslo stavby	
			Měřítko	1:500
			Číslo přílohy	<b>C.3.2</b>



Zodpovědný pracovník	Vypracoval		 <b>AQUA CENTRUM</b> Břeclav s.r.o. Kopusty 27, 690 06 Břeclav IČO 60710063, DIČ CZ60710063 tel.: 519 333 689, email: aqc@wo.cz
Ing. Milan Bartolšic	Ing. Jan Varadinec		
Investor: Povodí Moravy, s.p., Dřevařská 11, 60200 Brno			
Akce:			
Miroslávka, Trskotovice, v ř.km 4,300 - 5,525, úprava toku DOKUMENTACE PRO VYDÁNÍ SPOLEČNÉHO POVOLENÍ			
Příloha:			
KOORDINAČNÍ SITUAČNÍ VÝKRES – DÍL I		Formát	
		Datum	březen 2021
		Číslo stavby	
		Měřítko 1:500	Číslo přílohy C.3.3

Pro účelem se v kupem na přímě  
při provádění díla

podpis *Gloriačková Růžena*



LEGENDA PŘÍSTUPU


- PŘÍJEZD KE STAVENÍŠTI Z NEZPEVNĚNÉ KOMUNIKACE
- PŘÍJEZD KE STAVENÍŠTI Z MÍSTNÍ ZPEVNĚNÉ KOMUNIKACE
- NEZPEVNĚNÁ KOMUNIKACE
- PŘÍJEZD V RÁMCI MANIPULAČNÍHO PRUHU

LEGENDA STÁVAJÍCÍCH IS

- KABEL VN
- KABEL NN
- NADZEMNÍ NN
- PLYN
- SDĚLOVACÍ VEDENÍ
- VODOVOD
- KANALIZACE SPLAŠKOVÁ
- KANALIZACE DEŠŤOVÁ

LB - VYÚSTĚNÍ KANALIZACE  
km 4,400



Zodpovědný pracovník	Vypracoval		 <b>AQUA CENTRUM</b> Břeclav s.r.o.		
Ing. Milan Bartolšic	Ing. Jan Varadinec				
Investor: Povodí Moravy, s.p., Dřevařská 11, 60200 Brno					
Akce: <b>Miroslávka, Troskotovice, v ř.km 4,300 - 5,525, úprava toku</b> DOKUMENTACE PRO VYDÁNÍ SPOLEČNÉHO POVOLENÍ			Formát		
			Datum	březen 2021	
			Číslo stavby		
			Příloha: <b>KOORDINAČNÍ SITUAČNÍ VÝKRES – DÍL I</b>	Měřítko 1:500	Číslo přílohy <b>C.3.2</b>

Sečtením se vřeluje na přesun  
js prováděn dle  
podp. kum  
žádám uvést zhradu  
do původního stavu  
777 1 777 12

Rannor

*Právní, dělní, technici se shledávají na potrubí, potrubí  
 které práce se správně částečně potrubí (částečně vytržena).  
 Tel: Brněnská 445 485 131*

U  
 STAVENÍŠTI Z  
 KOMUNIKACE  
 STAVENÍŠTI Z  
 VĚNĚ KOMUNIKACE  
 KOMUNIKACE

ŽAMCI MANIPULAČNÍHO PRUHU

NE

NE

*Podle toho a vstup na potrubí  
 při práci dle dle*

*podle Brněnské*

LB - VYÚSTĚNÍ KANALIZACE  
 km 4,4400

LEGENDA STÁVAJÍCÍCH IS

- KABEL VN
- KABEL NN
- NADZEMNÍ NN
- PLYN
- SDĚLOVACÍ VEDENÍ
- VODOVOD
- KANALIZACE SPLAŠKOVÁ
- KANALIZACE DEŠŤOVÁ



276

1605

1603

1608/1

1607/1

1608/2

1609/1

1609

1620

1621

PP3 km 4,390

PP4 km 4,438

PP5 km 4,488

PP6 km 4,535

PP7 km 4,566

Základní plán

Výhled

ANITA CENTRUM

Společnost se účastní na všech  
pro provádění dle

podpis

km 4,4400

← PŘÍJEZD KE STAVENIŠTI Z NEZPEVNĚNÉ KOMUNIKACE

← PŘÍJEZD KE STAVENIŠTI Z MÍSTNÍ ZPEVNĚNÉ KOMUNIKACE

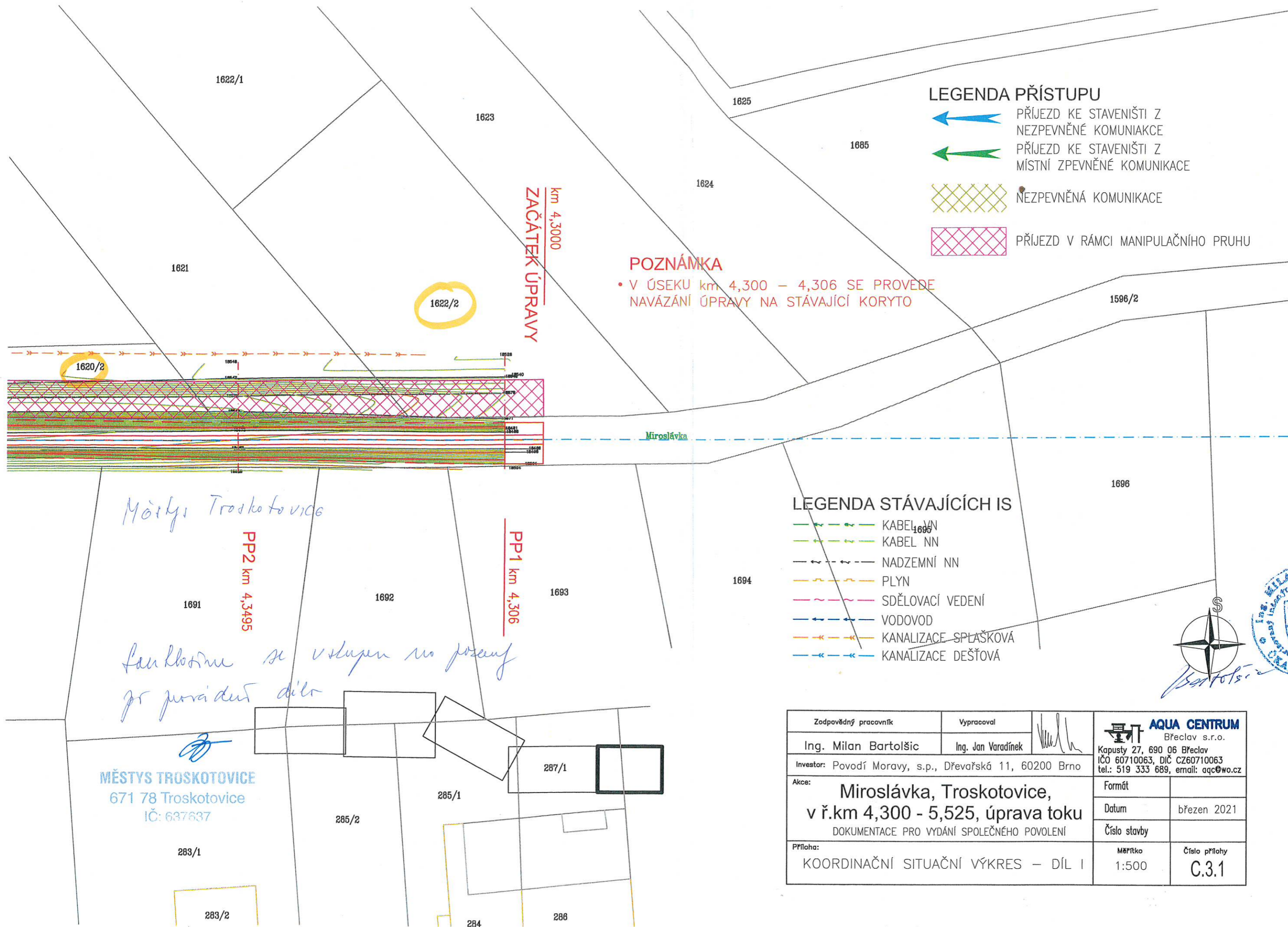
 NEZPEVNĚNÁ KOMUNIKACE PŘÍJEZD V RÁMCI MANIPULAČNÍHO PRUHU

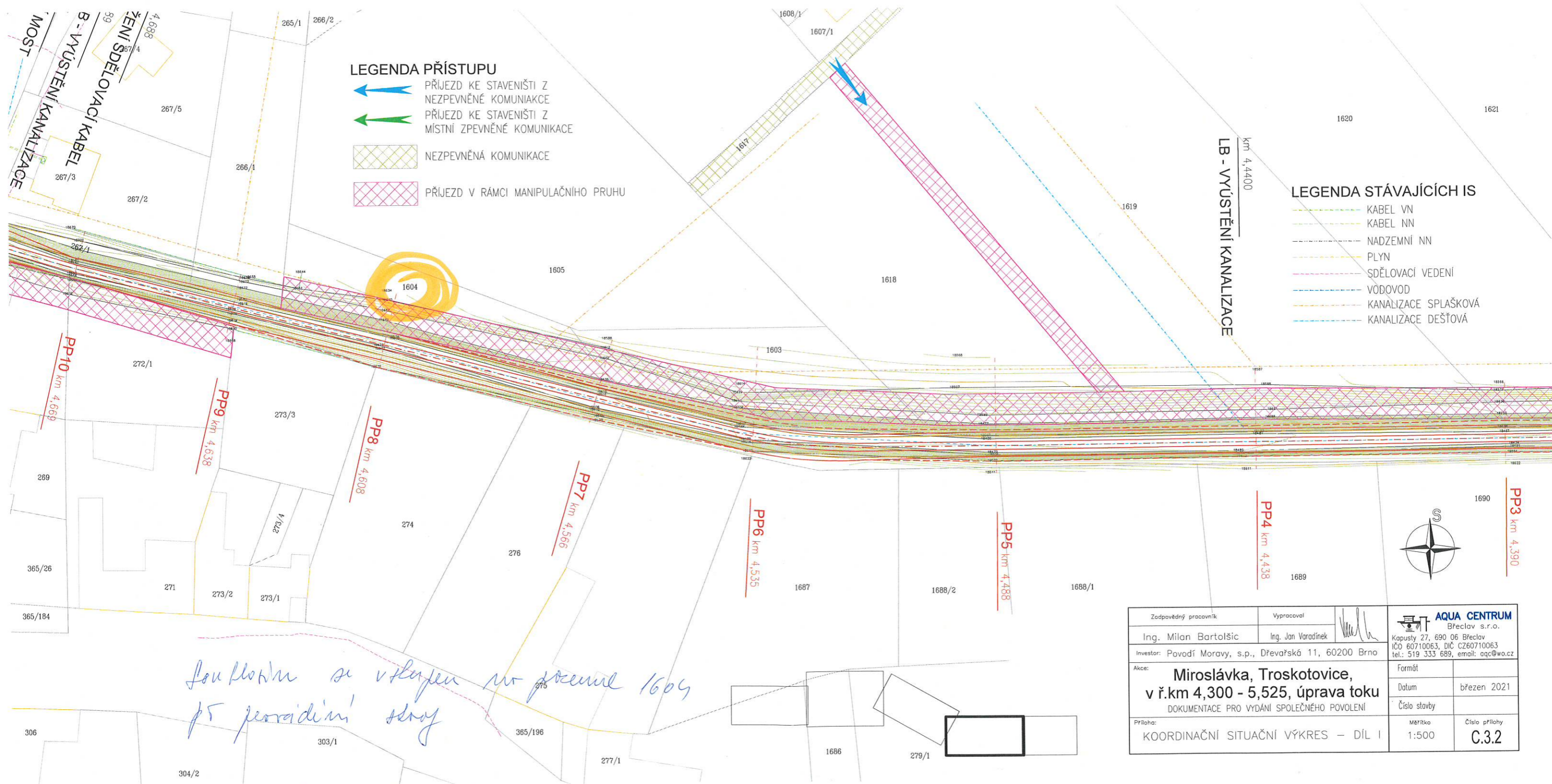




Zodpovědný pracovník	Vypracoval		 <b>AQUA CENTRUM</b> Břeclav s.r.o.
Ing. Milan Bartolášic	Ing. Jan Vараdíněk		
Investor: Povodí Moravy, s.p., Dřevařská 11, 60200 Brno			Kapusty 27, 690 06 Břeclav IČO 60710063, DIČ CZ60710063 tel.: 519 333 689, email: aqc@wv.cz
Akce: <b>Miroslávka, Troskotovice,</b> <b>v ř.km 4,300 - 5,525, úprava toku</b> DOKUMENTACE PRO VYDÁNÍ SPOLEČNÉHO POVOLENÍ			Formát Datum Číslo stavby
Příloha: <b>KOORDINAČNÍ SITUAČNÍ VÝKRES – DÍL I</b>			Měřítko 1:500 Číslo přílohy <b>C.3.2</b>







*Součástí se vstoupí na pozemek 1609  
př. povolení státní*

*za podmínky následného upravení do původního stavu - zotavení a povolení. Před ukončením prací požadují osobní předání.  
30.11.2021.*

Zodpovědný pracovník	Vypracoval	<b>AQUA CENTRUM</b> Břeclav s.r.o.	
Ing. Milan Bartolšic	Ing. Jan Varadinec	Kapusty 27, 690 06 Břeclav IČO 60710063, DIČ CZ60710063 tel.: 519 333 689, email: aqc@wo.cz	
Investor: Povodí Moravy, s.p., Dřevařská 11, 60200 Brno		Formát	
Akce: <b>Mirolávka, Troskotovice, v ř.km 4,300 - 5,525, úprava toku</b>		Datum	březen 2021
DOKUMENTACE PRO VYDÁNÍ SPOLEČNÉHO POVOLENÍ		Číslo stavby	
Příloha: <b>KOORDINAČNÍ SITUAČNÍ VÝKRES - DÍL I</b>		Měřítko	1:500
		Číslo přílohy	<b>C.3.2</b>